

PROTEZIONE DAL GELO DI CELLE FRIGORIFERE

La KLOPPER-THERM è stata la prima società a sviluppare e realizzare un sistema per proteggere le fondamenta delle celle frigorifere dai possibili danni arrecati dalle basse temperature presenti nelle celle frigorifere.

Contemporaneamente, la KLOPPER-THERM ha risolto in modo ottimale il problema di prevenire la formazione di ghiaccio nell'area delle porte di comunicazione.

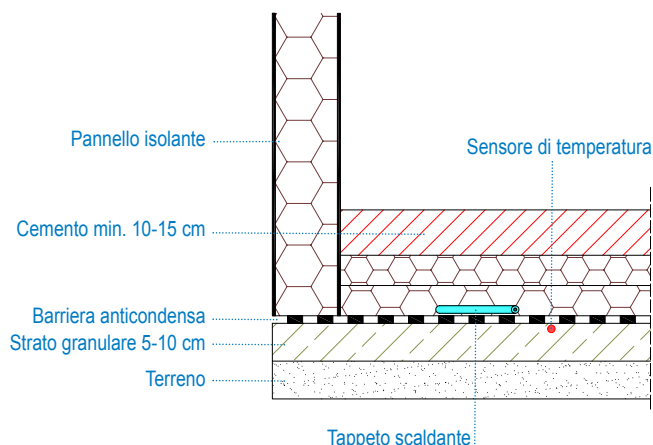
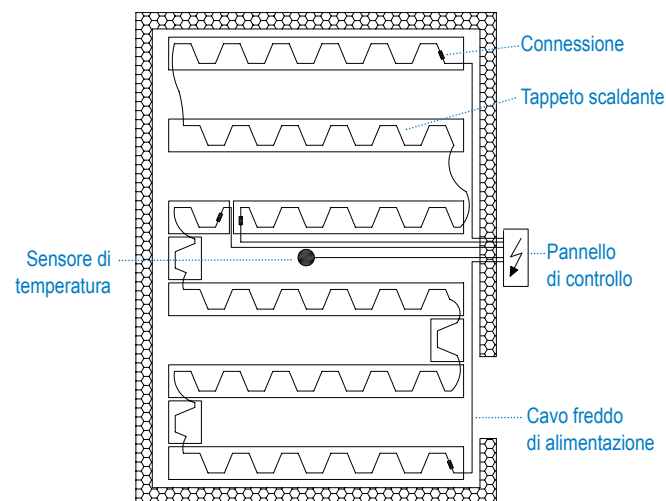
PROTEZIONE DELLE FONDAMENTA

Normalmente, per questa funzione è sufficiente installare una potenza di 15W/mq.

Viene fornito un KIT completo di tutti gli elementi necessari per l'installazione e precisamente:

- Materassini riscaldanti di dimensioni appropriate per la cella in cui andranno installati.
- Sensori di temperatura
- Quadro di controllo e alimentazione

I materassini scaldanti sono realizzati con due circuiti scaldanti di cui uno è di riserva e posati sulla barriera anticondensa come illustrato nei disegni che rappresentano rispettivamente la pianta e la sezione di una cella frigorifera.



Il cavo scaldante ha un rivestimento esterno in FEP (fluoro polimero) altamente resistente agli acidi e con elevata resistenza meccanica.

Il sensore di temperatura è posizionato al centro dei materassini scaldanti come da disegno in pianta della cella frigorifera.

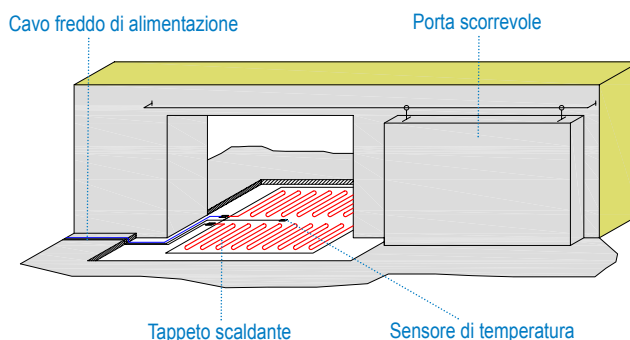
Il quadro di comando e controllo è completo di un termostato digitale e delle protezioni necessarie.



PROTEZIONE DELLE PORTE DI COMUNICAZIONE

Normalmente, per questa funzione è necessario installare una potenza di circa 290-300W/mq:

Apertura porte in mt.	Watt totali
1,5	440
2	550
2,5	710
3	850



Viene fornito un KIT completo di tutti gli elementi necessari per l'installazione e precisamente:

- Materassini riscaldanti di dimensioni appropriate per la cella in cui andranno installati.
- Sensori di temperatura
- Quadro di controllo e alimentazione

I materassini scaldanti sono realizzati con due circuiti scaldanti di cui uno è di riserva e posati sulla barriera anticondensa come illustrato nei disegni che rappresentano rispettivamente la pianta e la sezione di una cella frigorifera.